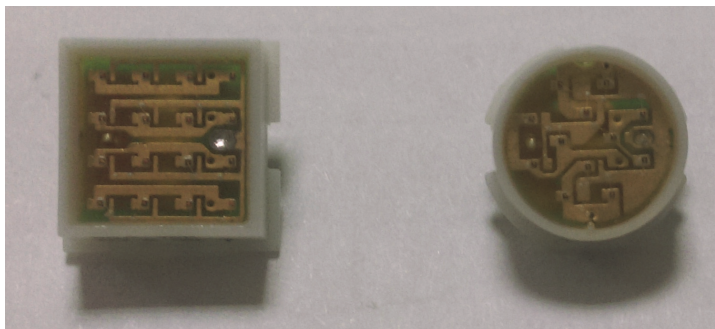




ИНДИКАТОРЫ ЗНАКОСИНТЕЗИРУЮЩИЕ ПОЛУПРОВОДНИКОВЫЕ МНЕМОНИЧЕСКИЕ ТИПА ИПМ55

АЕЯР.432220.660 ТУ

Изделия предназначены для подсветки информационного поля в кнопочных переключателях типа ПКн547, ПКн548 в радиоэлектронной аппаратуре специального назначения. Диапазон рабочих температур от – 60 °С до 85 °С.



ИПМ55А-16

ИПМ55А1-12

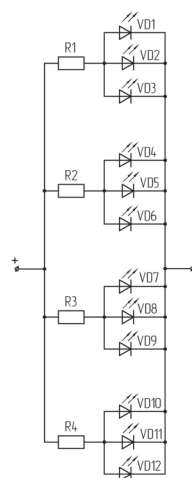
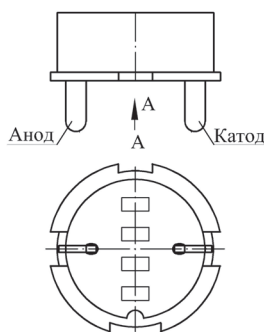
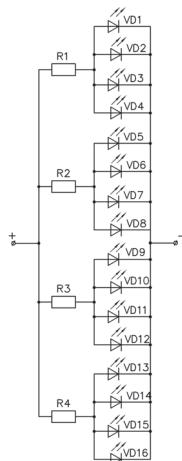
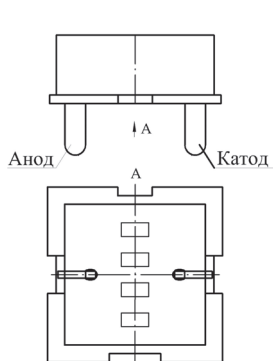


Таблица – Типовые технические характеристики Т = 25 °С

Наименование параметра, единица измерения, режим измерения	Норма									
	ИПМ55А-16К, ИПМ55А1-12К		ИПМ55А-16Ж, ИПМ55А1-2Ж		ИПМ55А-16Л, ИПМ55А1-12Л		ИПМ55А-16С, ИПМ55А1-12С		ИПМ55А-16Б, ИПМ55А1-12Б	
	не менее	не более	не менее	не более	не менее	не более	не менее	не более	не менее	не более
Яркость (среднее значение), $L_{и}$, кд/м ² , $U_{пит}= 5 В$	600	6000	600	6000	600	6000	600	6000	600	6000
Ток потребления, $I_{пот}$, мА, $U_{пит}= 5 В$	1,0	20	1,0	20	1,0	20	1,0	20	1,0	20
Цвет свечения	красный		желтый		зеленый		синий		белый	
Доминирующая длина волны излучения индикаторов, $\lambda_{дом}$, нм	605	625	510	530	580	600	460	480	-	-
Неравномерность яркости излучения, $H_{Ли}$	-	1:3	-	1:3	-	1:3	-	1:3	-	1:3