



Индикатор полупроводниковый шкальный типа ИРТ32

Индикаторы полупроводниковые шкальные предназначены для визуального отображения информации в изделиях спецтехники.

Диапазон рабочих температур от – 60 до 85 °С.

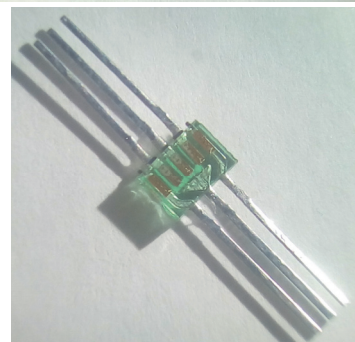
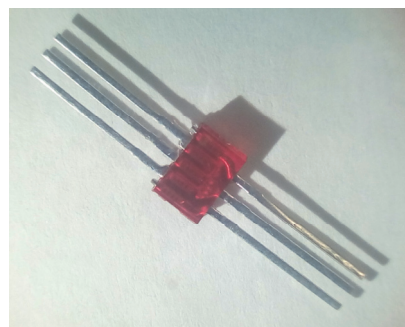
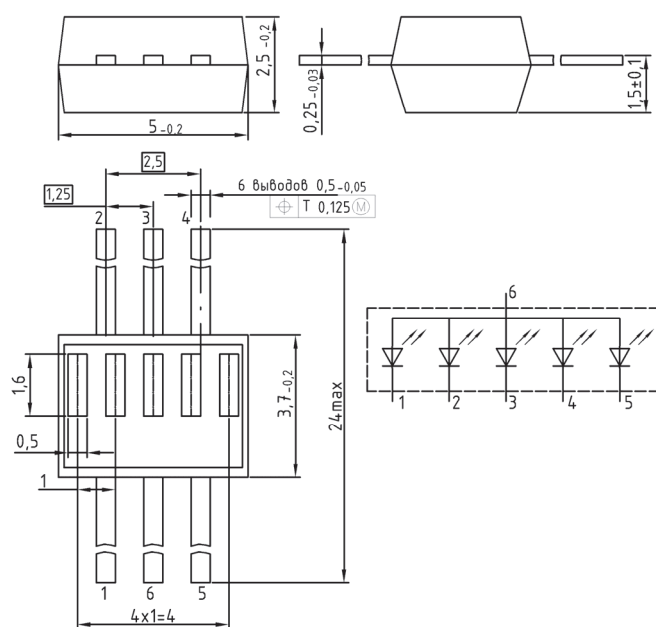


Таблица – Основные электрические и светотехнические параметры при T = 25 °С

| Наименование параметра, единица измерения, режим измерения, | Буквенное обозначение | Норма параметра по цветам | | | |
|--|--------------------------|---------------------------|----------|----------|----------|
| | | красный | | зеленый | |
| | | не менее | не более | не менее | не более |
| Сила света одного элемента, мкд, при $I_{пр} = 10 \text{ мА}$ | I_v | 0,35 | - | 0,35 | - |
| Постоянное прямое напряжение на одном элементе, В при $I_{пр} = 10 \text{ мА}$ | $U_{пр}$ | - | 2,0 | - | 2,5 |
| Доминирующая длина волны излучения, нм при $I_{пр} = 10 \text{ мА}$ | λ_d | 660 | 700 | 545 | 575 |