



АО «ПРОТОН»

**Индикатор полупроводниковый
единичный типа КИПД150А9-М -**

полноцветный (RGB) полупроводниковый индикатор
для поверхностного монтажа

Индикаторы предназначены для применения в твердотельных видео-модулях носимой аппаратуры, экранов индивидуального и коллективного пользования.

Габаритный чертеж

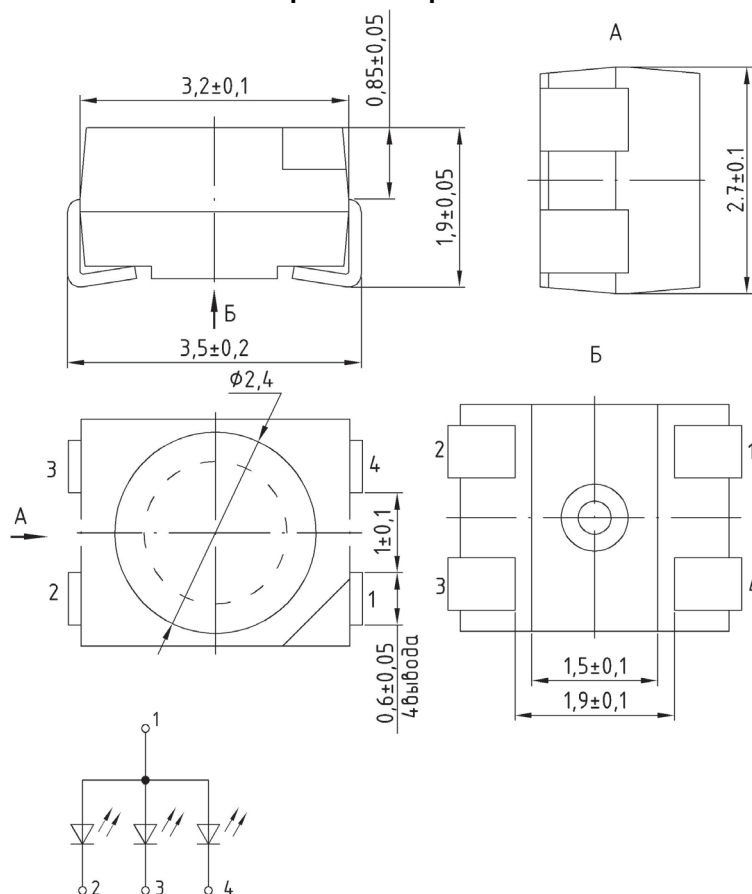


Таблица назначения выводов

№ вывода	Назначение вывода
1	Общий анод
2	Катод (красный цвет)
3	Катод (зеленый цвет)
4	Катод (синий цвет)

Основные характеристики

Наименование параметра, единица измерения	Значения					
	красный		зеленый		синий	
	не менее	не более	не менее	не более	не менее	не более
Длина волны излучения, нм	615	635	515	535	455	475
Прямое постоянное напряжение, при прямом токе $I_{pr}=20$ мА, В, не более		2,4		3,8		3,8
Сила света излучения, при прямом токе $I_{pr}=20$ мА, мкд, не менее	220		130		85	

Диапазон рабочих температур от минус 60°C до плюс 85°C.



Индикатор типа КИПД169

Индикатор знакосинтезирующий полупроводниковый единичный поверхностного монтажа предназначен для индикация в изделиях народного хозяйства.

Диапазон рабочих температур от минус 45 до 70 °С.

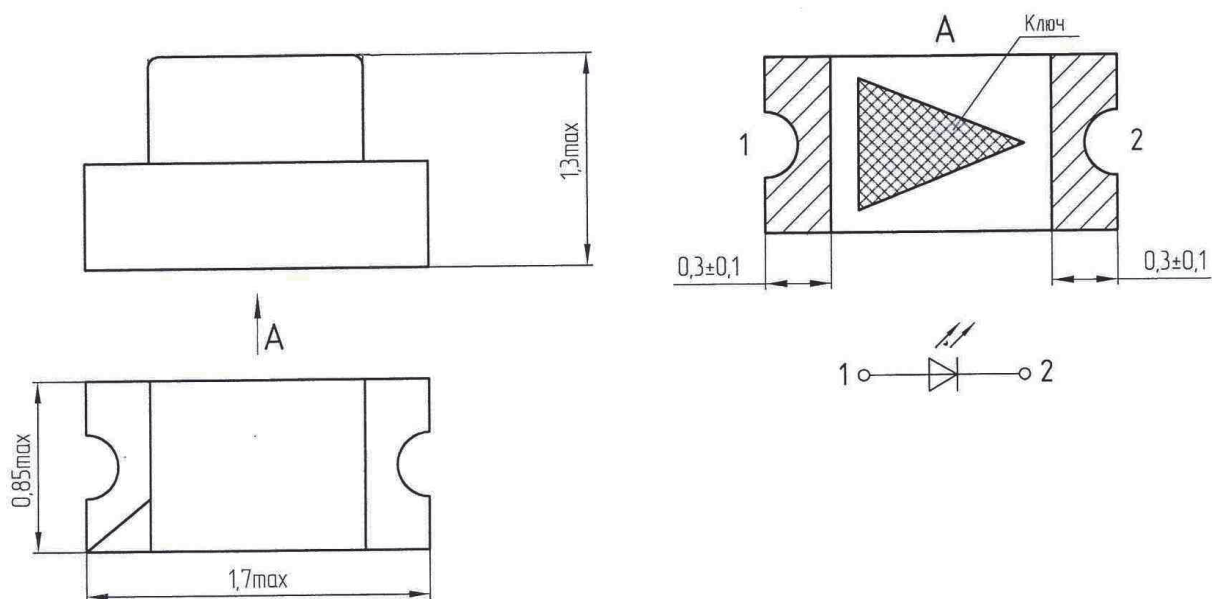


Таблица - Типовые технические характеристики при $I_{пр} = 20$ мА, $T = 25$ °С

Наименование изделия	Сила света I_v , мкд, не менее при $I_{пр} = 20$ мА	Напряжение $U_{пр}$, В, не более при $I_{пр} = 20$ мА	Длина волны, нм	Цвет
КИПД169А9-К	20	2,8	630±20	Красный
КИПД169А9-Ж	20	2,8	590±10	Желтый
КИПД169А9-Л	15	2,8	565±15	Зеленый
КИПД169Б9-Л	80	3,8	520±20	Зеленый
КИПД169А9-С	15	3,8	465±15	Синий
КИПД169А9-Б	80	3,8	-	Белый